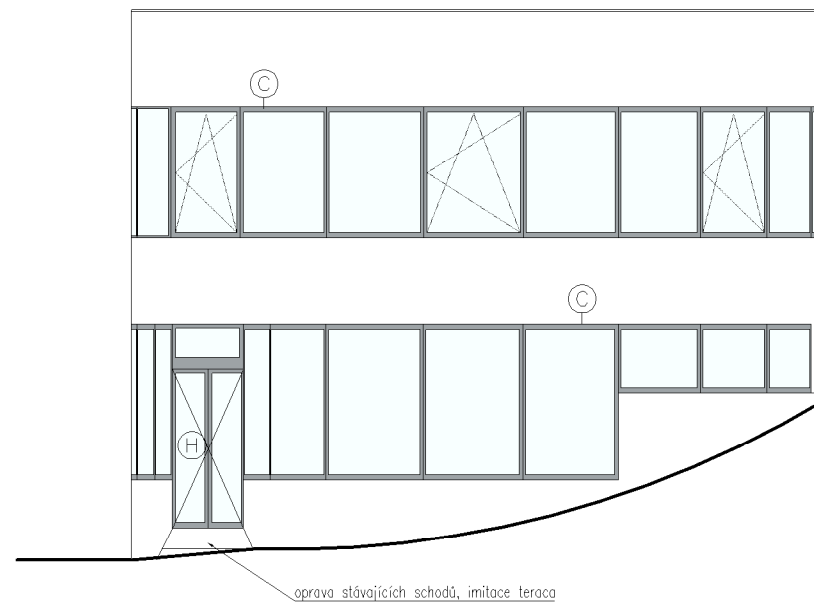
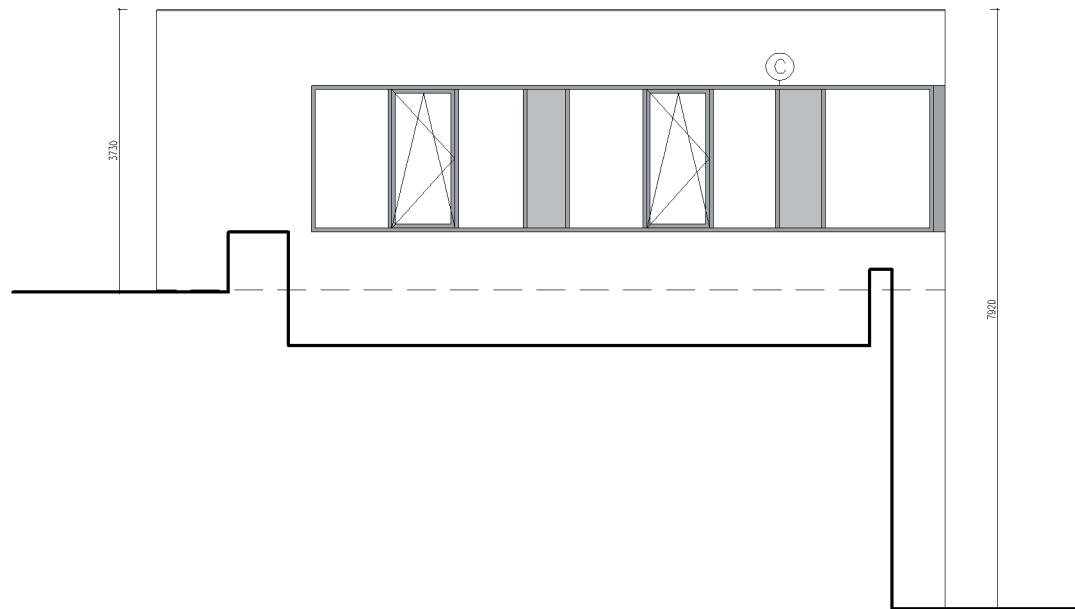
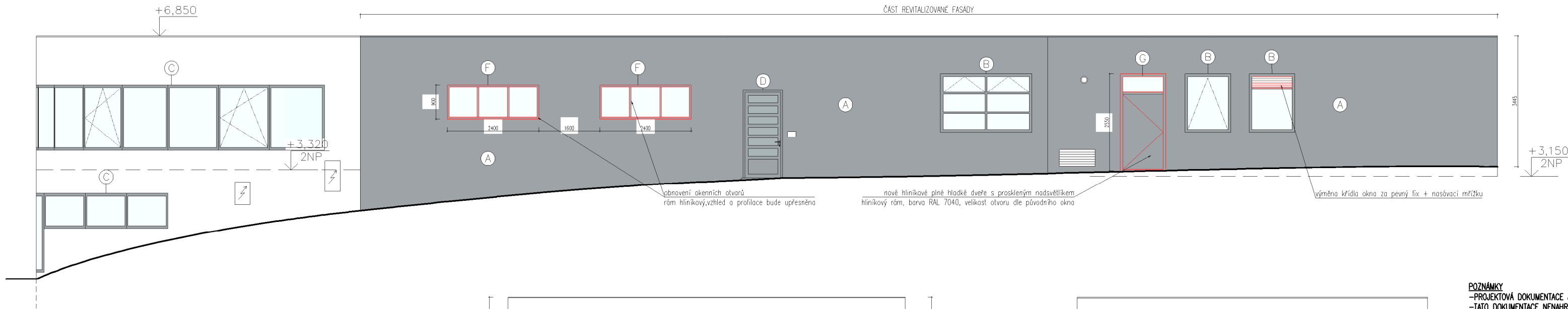


### Legenda povrchových úprav

- (A) VÁPENOCEMENTOVÝ ŠTUK SE SILIKÁTOVÝM PROBARVENÝM NÁTĚREM RAL 7040
- (B) STÁVAJÍCÍ OKNA S IZOLAČNÍM DVOJSKLEM, MODRÝ HLINÍKOVÝ RÁM, RAL 5002  
RÁMY NOVĚ OPATŘENY NÁTĚREM V BARVĚ RAL 7040  
+VÝMĚNA STÁVAJÍCÍCH POŠKOZENÝCH PARAPETŮ ZA NOVÉ V BARVĚ RAL 7040
- (C) STÁVAJÍCÍ OKNA S IZOLAČNÍM DVOJSKLEM, MODRÝ HLINÍKOVÝ RÁM, RAL 5002  
RÁMY NOVĚ OPATŘENY NÁTĚREM V BARVĚ RAL 7040
- (D) STÁVAJÍCÍ DVEŘE S IZOLAČNÍM DVOJSKLEM, MODRÝ HLINÍKOVÝ RÁM, RAL 5002  
RÁMY NOVĚ OPATŘENY NÁTĚREM V BARVĚ RAL 7040
- (E) LUXFERA – STÁVAJÍCÍ, SLOUPKY MEZI LUXFERY OPATŘENY NÁTĚREM RAL 7040
- (F) NOVÁ OKNA S IZOLAČNÍM TROJSKLEM, HLINÍKOVÝ RÁM, RAL 7040 + PARAPET
- (G) NOVÉ PLNĚ HLINÍKOVÉ DVEŘE S PROSKLENÝM NADSVĚTLÍKEM  
HLINÍKOVÝ RÁM, RAL 7040



**POZNÁMKY**  
-PROJEKTOVÁ DOKUMENTACE JE VE STUPNI PRO PŘEDÁNÍ STAVBY / VÝBĚR ZHOTOVITELE  
-TATO DOKUMENTACE NENAHRAŽUJE DODAVATELSKOU ANI DILENSKOU DOKUMENTACÍ. DODAVATELSKÁ A DILENSKÁ DOKUMENTACE MUSÍ BÝT PŘED ZAPOČETÍM KONKRETNÍCH STAVEBNÍCH PRACÍ ODSOUHLASENA INVESTOŘEM.  
-VEŠKERÉ ROZMĚRY JSOU POUZE ORIENTAČNÍ ! SPRÁVNOST ROZMĚRŮ JE NUTNO OVĚŘIT PŘED ZAHÁJENÍM VÝROBY ZAMĚČNÍKÝCH A KLEMPŘÍSKÝCH VÝROBKŮ, TECHNOLOGICKÝCH ZAŘÍZENÍ APOD.  
-PŘED VÝROBOU ČI DODÁVKOU JEDNOTLIVÝCH STAVEBNÍCH VÝROBKŮ A KOMPONENTŮ JE NUTNÉ PROVĚST JEJICH ZAMĚŘENÍ NA STAVĚ  
-VEŠKERÉ MONTÁŽNÍ PRÁCE NA ZAŘÍZENÍ MUSÍ BÝT PROVÁDĚNY ODBORNĚ DLE PLATNÝCH ČSN, BEZPEČNOSTNÍCH PŘEDPISŮ, TECHNICKÝCH PRAVIDEL A MONTÁŽNÍCH POKYNŮ DODAVATELŮ JEDNOTLIVÝCH ZAŘÍZENÍ OPRAVNĚNÝMI OSOBAMI.

akce		kreslila:	
<b>Stavební úpravy fasády</b>		Ing.arch.K. Jurásková	
Budova ČEDOK, Nádražní 654/10,12 , 602 00 Brno-město, parc.č.358, k.ú. Město Brno		juraskova@sofiplan.cz	
generální projektant		projektant:	
SOFI plan s.r.o., Radčína 569/9, 161 00 Praha 6, IČ:17995566		Ing.arch.K. Jurásková	
investor	Statutární město Brno, Dominikánské náměstí 1, 602 00, IČ:449 92 785	měřítko	datum
		1:100	07 / 2024
část	D.1.1.b Architektonicko - stavební řešení	č. výkresu	č. paré
			01
název výkresu	PODHLÉDY - NÁVRH	stupeň	DPS

DOKUMENTACI LZE POUŽÍVAT POUZE VE SMYSLU PŘÍSLUŠNÉ SMLOUVY O DÍLO. VÝKRES ČI JINÁ JEHO ČÁST MŮŽE BÝT KOPIROVÁN, NEBO JINÝM ZPŮSOBEM ROZŠÍŘOVÁN POUZE PO PŘEDCHOZÍM SOUHLASU AUTORA.

Uloženo: 16.10.2024 20:39:47 / Uživatel: Juras / Tisk: 29.11.2024 14:11:32